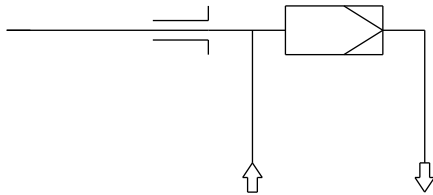


# Sonda de muestreo de gases GAS 222.10

## Diagrama de flujo



## Descripción:

- Sonda sin calefacción con filtro de salida para montaje en interiores.
- Sencilla extracción del elemento del filtro por medio de un giro de 90° de la manecilla.
- Para concentraciones de polvo de hasta 2g/m<sup>3</sup>, gases no condensables.
- La sonda carece de puntos de ignición internos y, por tanto, puede utilizarse en zonas Ex.

## Datos técnicos:

- Material 1.4571
- Juntas de grafito/1.4404 y véase filtros
- Temperatura de servicio máx. de la sonda 200°C
- Presión de servicio máx. 6 bar

## Indicaciones para los pedidos del aparato básico:

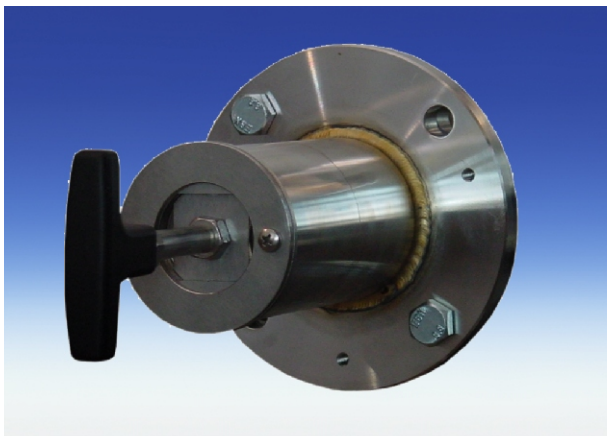
- GAS 222.10 N° art. 4622210

## Opciones:

El aparato básico sólo será capaz de funcionar tras añadirse ciertos accesorios, dependiendo de cada aplicación en particular. Éstos son, entre otros

- Tubos de muestreo
- Filtros
- Conexión del gas de calibrado
- Brida adaptadora ANSI

Encontrará las informaciones en la hoja de datos DS461099



Podrá encontrar una descripción general en la hoja de datos "Sondas de muestreo GAS 222" DS 461000.

