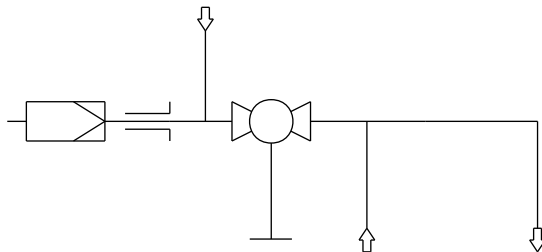


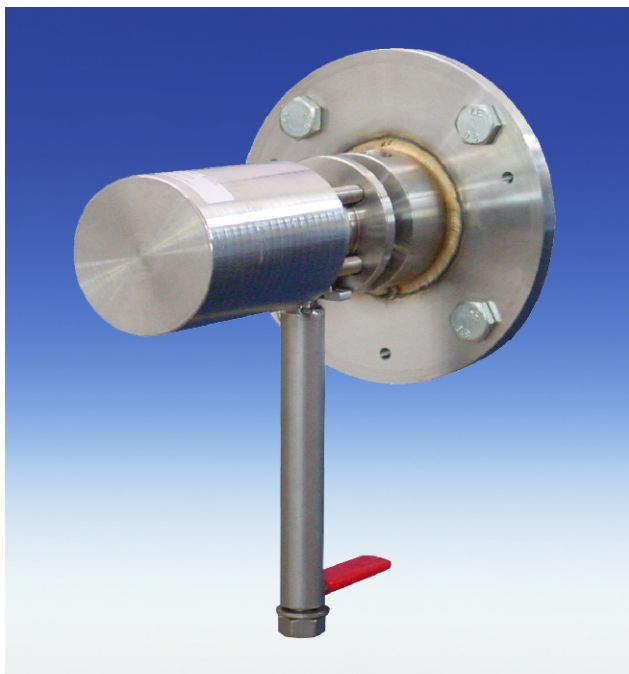
# Sonda de muestreo de gases GAS 222.30

## Diagrama de flujo



## Descripción:

- Sonda sin calefacción con válvula de cierre y filtro de entrada.
- Para concentraciones de polvo de hasta 200g/m<sup>3</sup>, gases no condensables.
- La sonda carece de puntos de ignición internos y, por tanto, puede utilizarse en zonas con peligro de explosión.



## Datos técnicos:

- Material 1.4571, llave esférica 1.4408
- Juntas de PTFE/grafito/1.4404 y véase filtro
- Temperatura de servicio máx. de la sonda 200°C
- Presión de servicio máx. 6 bar

## Indicaciones para los pedidos del aparato básico:

- GAS 222.30 N° art. 4622230

## Opciones:

El aparato básico sólo será capaz de funcionar tras añadirse ciertos accesorios, dependiendo de cada aplicación en particular. Éstos son, entre otros

- Prolongaciones sin calefacción
- Filtros de entrada
- Conexión del gas de calibrado
- Brida adaptadora ANSI
- Propulsión neumática para la válvula de cierre
- Contracorriente
- Control de la contracorriente

Encontrará las informaciones en la hoja de datos DS461099.

Podrá encontrar una descripción general en la hoja de datos "Sondas de muestreo GAS 222" DS461000.

