



12665E00

- > Se puede utilizar como lámpara colgante, de pared o de plafón
- > Versión con 1 o 2 lámparas
 - 18 W
 - 36 W
 - 58 W
- > Envoltente de aluminio, tubo de vidrio de borosilicato
- > Grado de protección IP68



WebCode 6035A

	ATEX / IECEx					
Zone	0	1	2	20	21	22
Puede utilizarse en		x	x		x	x

Tabla de selección

Versión	Tubos W	Balasto	Clase de temperatura sin reflector exterior			Número de pedido	Nº de art.	PS	Peso kg
			40 °C	55 °C	T _O máx a T _a = 55 °C				
Lámpara tubular para lámparas fluorescentes Serie T-LUX 6035	2 x 18 W	Balasto electrónico de 1 canal	T6 ²⁾	T5	85 °C	6035/12522-8010	117177	38	9,700
		Balasto a baja pérdida compensado	T6 ²⁾	T5	85 °C	6035/12522-4010	117171	38	9,700
	2 x 36 W	Balasto electrónico de 1 canal	T6	T5	100 °C	6035/13542-8010	117178	38	15,300
		Balasto a baja pérdida compensado	T6	T5	100 °C	6035/13542-2010	117172	38	15,300
	2 x 58 W	Balasto electrónico de 1 canal	T6	T6	80 °C	6035/14562-8010	117179	38	18,200
		Balasto a baja pérdida compensado	T6	T6	80 °C	6035/14562-2010	117173	38	18,200

Nota Las luminarias serán suministradas sin tubos ni accesorios. Estos deberán pedirse por separado!

²⁾ con balasto magnético

Datos técnicos

Protección contra explosiones	
Global (IECEx)	
Gas y polvo	IECEx LCI 07.0002 Ex d IIB T4, T5 or T6 ¹⁾ Ex tD A21 ¹⁾ ¹⁾ ver tabla de selección
Europa (ATEX)	
Gas y polvo	LCIE 06 ATEX 6104 ⊕ 2 II G Ex d IIC/B T ¹⁾ IIB = 36 W / 58 W IIC = 18 W ⊕ II 2 D Ex tD A21 ¹⁾ ver tabla de selección
Certificaciones y aprobaciones	
Certificaciones	IECEx, ATEX, Serbia (SRPS), Bielorrusia (Certificado de autorización de puesta en circulación)
Tensión nominal	Balasto electrónico: 220 ... 240 V ± 10 %, 50/60 Hz, cos φ ≥ 0,95 Balasto a baja pérdida: 230 o 240 V + 6 % - 10 %, 50 Hz, cos φ ≥ 0,9 (compensado)
Tipo de conexión	caja de bornes con bornes de resorte; con opción de paso en bucles; denominación: L1 + N + N/E; rango de bornes: máx. 2 x 2,5 mm ² , unifilar / de hilo fino
Condiciones ambientales	
Temperatura ambiente	-20 ... +55 °C (6035/12 y 6035/13 T _a -20 ... +60 °C)
Prensaestopas	
Estándar	2 perforaciones M20 una frente a otra; 1 tapón incluido en el suministro
Especial	2 perforaciones M20 y 1 perforación M25 o 2 perforaciones 3/4" NPT toma de tierra de los prensaestopas metálicos a través de placas de metal
Clase de protección	I (con terminal de conexión interior N/E)
Tipo de protección	IP66 / IP68 (10 m)


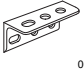

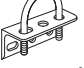

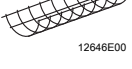
Lámpara tubular para lámparas fluorescentes

Serie T-LUX 6035

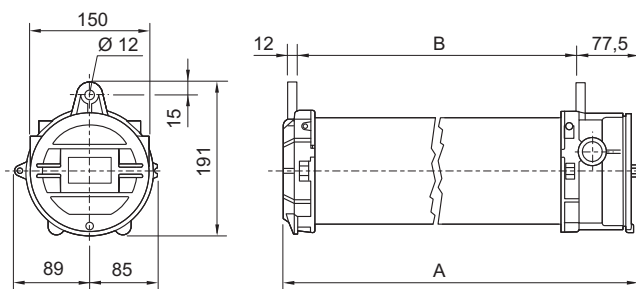
STAHL

E2

Accesorios y piezas de repuesto

Designación	Figura	Descripción	Nº de art.	PS	Peso kg
Zócalo de dos clavijas G13, color de luz: blanco universal		18 W 1350 lm	108952 ◀	37	0,100
		36 W 3350 lm	108951 ◀	37	0,200
		58 W 5200 lm	108950 ◀	37	0,220
Fijación en superficie plana		1 par, material: acero inoxidable	117200 ◀	36	0,510
		1 par, material: acero galvanizado	117199 ◀	36	0,520
Fijación rápida		1 par, material: acero inoxidable	117198 ◀	36	0,270
		1 par, material: acero galvanizado	117197 ◀	36	0,280
Fijación con tubo en forma de arco		1 par, material: acero inoxidable, 42 - 49 mm (1 1/4 - 1 1/2 ")	117196	36	0,690
		1 par, material: acero galvanizado, 42 - 49 mm (1 1/4 - 1 1/2 ")	117195 ◀	36	0,660
Reflector exterior		reflector de acero, pintado, 58 W	117203	36	0,070
		reflector de acero, pintado, 36 W	117202	36	0,060
		reflector de acero, pintado, 18 W	117201	36	0,050
Rejilla protectora		rejilla protectora de acero, 18 W	117192	36	0,070
		rejilla protectora de acero, 36 W	117193	36	0,085
		rejilla protectora de acero, 58 W	117194	36	0,100

Esquema de medidas (todas las medidas en mm) – Se reserva el derecho a modificaciones



Luminaria	A	B
18 W	745	650
36 W	1365	1260
58 W	1655	1560

06633E00

Lámpara tubular Serie 6035