

Ti Techingenium

Distribuidores autorizados para Uruguay
Venta - Ingeniería - Instalación - Mantenimiento
Francisco Soca 1531
Montevideo Uruguay
Teléfono: +598 2 707 48 01
Mail: info@techingenium.com.uy
www.techingenium.com.uy

MSA

The Safety Company

GALAXY GX2 Sistema de Pruebas Automatizado

LA SIMPLICIDAD CUENTA

El nuevo Sistema de Pruebas Automatizado GALAXY GX2 de MSA
Gestión de seguridad avanzada...
¡Fácil de operar!

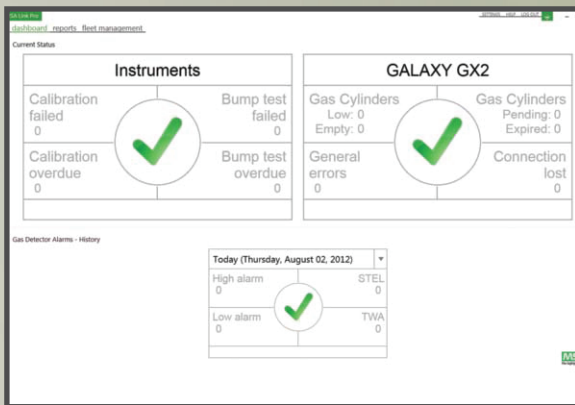


Software Link Pro Avanzado de MSA

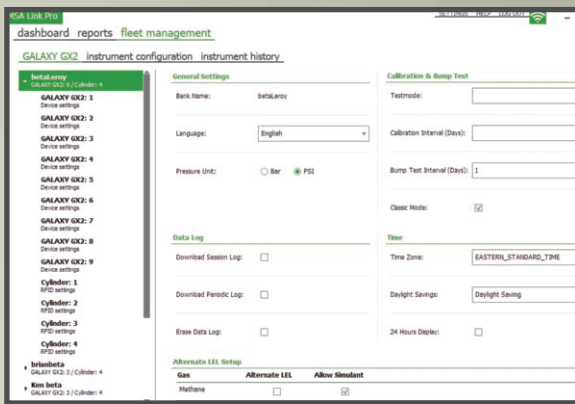
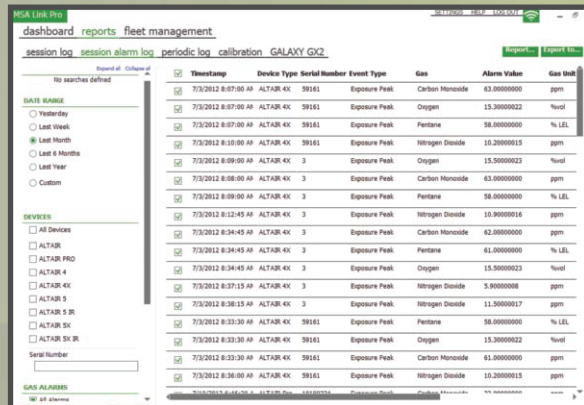
Analice todos los datos en cualquier momento

El Software Link Pro de MSA le permite manejar fácil y proactivamente su flotta de detección de gas. El programa ofrece una instalación y configuración eficiente con alertas en el tablero en cuanto a todas las condiciones, así como advertencias del cilindro de calibración y expiración. Consulte datos, imprima o guarde reportes incluyendo incidentes de exposición a gas; el sistema se puede programar para enviar alertas de exposición automáticas por correo electrónico. Genere sesiones de registros, incluyendo bases de datos periódicos, así como de calibración y del Sistema GALAXY GX2. El programa envía correos electrónicos programados desde la estación de pruebas principal al detectar condiciones y eventos. Ingrese sus datos directamente y filtre los resultados en tiempo real.

Consulte los datos de prueba y de exposición, así como sesiones y registros periódicos de un vistazo. El tablero muestra el estatus de los bancos de estaciones de pruebas del Sistema GALAXY en tiempo real.



Se puede consultar, imprimir y guardar la filtración en tiempo real, y guardarla como un documento en PDF.



El sistema ofrece un ingreso de datos directo, filtración en tiempo real, consultas de pruebas y exposiciones y reportes detallados.

GALAXY GX2 Test Report

Test Date/Time: 21 May 2012 02:57:08 PM

Test Type: Calibration	Instrument: ALTAIR 4X
Test Result: Passed	Serial Number: 14
GX2 S/N: 1	User: SAM
Company: Company	Department: ENG

Instrument Set Points:

Sensor	Low	High	STEL	TWA	Range
COMB	10 % LEL	20 % LEL	0 % LEL	0 % LEL	0-100 % LEL
O2	19.5 %vol	23 %vol	0 %vol	0 %vol	0-30 %vol
CO	25 ppm	100 ppm	100 ppm	25 ppm	0-2000 ppm
H2S	10 ppm	15 ppm	15 ppm	10 ppm	0-200 ppm

Test Results:

Sensor	Target Value	Found Value	Test Result	Notes
COMB	58 % LEL	58 % LEL	Passed	Methane as % LEL Pentane

Imprima y guarde los detalles de calibración, verificaciones (Bump Test) y los reportes de exposición.

LA SIMPLICIDAD CUENTA

El nuevo Sistema de Pruebas Automatizado GALAXY GX2 proporciona un sistema de pruebas y calibración simple e inteligente de los detectores de un solo gas MSA ALTAIR® y ALTAIR PRO, así como los detectores multigas ALTAIR 4/4X y ALTAIR 5/5X, guiados por la tecnología más avanzada disponible en cualquier detector de gas portátil: los Sensores XCell® de MSA.

Este sistema de pruebas automatizado y fácil de utilizar ofrece un alto rendimiento, ya sea como una unidad independiente o como un sistema de gestión de detección portátil integrado, permitiendo el acceso total a datos y el control de la flota de los Detectores de Gas ALTAIR de MSA.

Una vez que un Detector de Gas del grupo ALTAIR es colocado dentro del Sistema GALAXY GX2, puede ser probado, calibrado y cargado automáticamente. Su flexibilidad permite tener hasta 10 estaciones de prueba, cuatro soportes de cilindro o portacilindro y una estación de carga para diversas unidades dentro de un banco de pruebas del Sistema GALAXY GX2.

Facilidad de uso

Calibración y realización de pruebas sin esfuerzo

- Instalación fácil, uso sencillo en la realización de pruebas sin la necesidad de presionar botones.
- La pantalla touch a color mejora la experiencia del usuario en la estación de pruebas.
- Se puede utilizar con una PC o como un sistema independiente, la solución perfecta para grandes flotas de usuarios finales, así como para aplicaciones más pequeñas.
- El sistema de pruebas automatizado y el Software Link™ de MSA (que transfiere los registros de los detectores de gas portátil a una PC conectada), se encuentra disponible en los idiomas más comunes.
- Sus detectores multigas ALTAIR 4X y ALTAIR 5X siempre están listos para utilizarse. Si se enfrenta con una situación urgente estas unidades estarán listas para utilizarse, lo que las vuelve ideales para aplicaciones de emergencia.

Costo de propiedad

Ahorre tiempo, ahorre gas y ahorre dinero

- Reduce costos de propiedad en más del 50%, incluyendo gastos en cilindros de calibración cuando se combina con los Sensores XCell de MSA de alto rendimiento.
- Realización de pruebas más rápidas con los Detectores de Gas del grupo ALTAIR.
- Pruebe hasta 10 detectores de gas simultáneamente en el mismo tiempo en que los sistemas más competitivos tardan en probar un solo dispositivo.
- Cilindros de calibración de gas con etiqueta RFID para garantizar el uso del gas adecuado.

Seguridad proactiva

Instruya, controle, configure

- Con el Software Link Pro de MSA maneje la seguridad proactivamente mediante la información de exposición a gases y las calibraciones faltantes o en falla y las verificaciones (Bump Test).
- Información del cilindro de calibración y advertencia de expiración proporcionada por el Sistema GALAXY GX2 y a través del software Link Pro Avanzado de MSA.
- Imprima etiquetas de calibración para los detectores para proporcionar información al usuario fácil y rápidamente.
- Consulte el sistema sobre exposiciones a gas y envíe posteriormente los informes a los usuarios.



Pantalla touch a color para una fácil instalación y visualización; no se requiere presionar ningún botón para calibrar o realizar verificaciones (Bump Test)

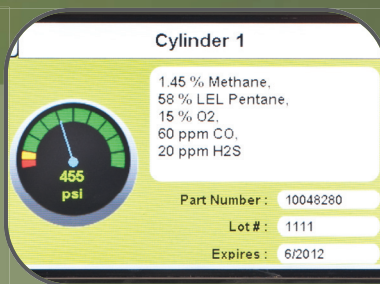
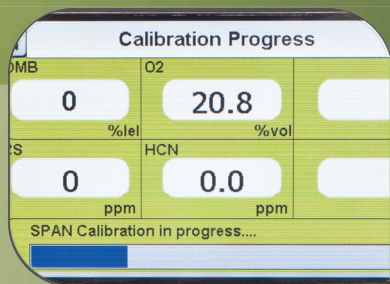
Navegación clara e intuitiva a través de botones touch y flechas de desplazamiento. Cuando la prueba es completada, los usuarios visualizan los resultados en una ventana emergente de la estación de pruebas e información detallada en el tablero de la PC.

Instalación de cilindros de calibración automatizados RFID, advertencias de estatus y trazabilidad

La información necesaria del cilindro de gas para una calibración exitosa es automáticamente ingresada al utilizar los cilindros de gas con etiqueta RFID, proporcionando a los usuarios una instalación excepcionalmente fácil. La válvula de presión del cilindro de gas en pantalla muestra varios estatus del cilindro simultáneamente.

Plataforma global con varias opciones de idioma

Se encuentra disponible en 18 idiomas. Cambie fácilmente el idioma a través del menú que aparece en pantalla. Los idiomas seleccionados, además del inglés y español, son los más hablados.



Indicadores visuales en el GALAXY GX2 y el software

El estatus a simple vista es proporcionado a través de varios indicadores de luz: estación de pruebas LED aprobado/en falla, proceso de carga con LEDs en una estación de carga para diversas unidades y la banda del cilindro iluminada en el soporte del cilindro o portacilindro electrónico para advertencia de poco gas y fecha de expiración.

MSA Link Pro y MSA Link Software

El software interface ha sido rediseñado y ofrece una instalación eficiente; configure todos los puntos de referencia de cada detector rápidamente y guarde los ajustes. Se envían notificaciones por correo electrónico sobre calibraciones y verificaciones (Bump Test) a través del Software Link Pro de MSA y una conexión de red activa. La estación de pruebas principal envía correos electrónicos programados de acuerdo a las condiciones del detector y los eventos.

Reducción significativa de costos de propiedad

El sistema ofrece reducción de costos de propiedad en más del 50%, incluyendo gastos en calibración de gas cuando se combina con los Sensores XCell de MSA de alto rendimiento, resultado de la realización de pruebas más rápidas con los Detectores de Gas del grupo ALTAIR.

EL COMPROMISO DE MSA

DESDE LO ÚLTIMO EN TECNOLOGÍA EN SENSORES HASTA EL DISEÑO Y FABRICACIÓN DE INSTRUMENTOS, MSA TIENE LA CAPACIDAD Y LA EXPERIENCIA PARA RESPALDAR SUS RETOS EN DETECCIÓN DE GAS PORTÁTIL.

Realización de pruebas simultáneamente de hasta 10 detectores de gas

Calibra hasta 10 detectores de gas simultáneamente en menos tiempo del que toma a las unidades más competitivas en probar uno solo. El proceso de flujo de gas patentado incrementa la presión del regulador de flujo de demanda para suministrar un flujo de gas consistente de 1 a 10 unidades. Conecte hasta 10 estaciones de prueba y 4 soportes de cilindro o portacilindros para llevar a cabo pruebas simultáneas.



Configure de manera segura los detectores de gas con sólo presionar un botón

El Sistema de Pruebas Automatizado permite a los usuarios configurar diversos ajustes de detectores de gas y cilindros en la estación de pruebas, ajustes que pueden ser guardados a un archivo reutilizable. Los ajustes se guardan en una USB digitalmente segura; ningún ajuste de los detectores de gas se guarda localmente.



Tecnología del Sensor XCell de MSA

El Sistema de Pruebas Automatizado GALAXY GX2 está perfeccionado para utilizarse con Sensores XCell de MSA de alto rendimiento. Los sensores ofrecen una advertencia sobre el fin de vida del sensor, la duración generalmente es mayor a cuatro años para sensores de combustible, O₂, CO/H₂S y SO₂, y mayor a tres años para sensores de NH₃ y Cl₂. Verificación (Bump Test) en menos de 15 segundos, tiempo de calibración de 60 segundos y respuesta del sensor y tiempos claros en menos de 15 segundos para la mayoría de las configuraciones de sensores comunes.

Sus Detectores Multigas de MSA siempre están listos para utilizarse

Sus Detectores Multigas ALTAIR 4X y ALTAIR 5X están disponibles para utilizarse inmediatamente. Si usted se enfrenta con una situación urgente, con poco tiempo de respuesta, estas unidades estarán listas para utilizarse, lo que las vuelve ideales para aplicaciones de emergencia.



Información para ordenar el Sistema GALAXY GX2

Estaciones de pruebas del sistema Galaxy GX2

	1 válvula (para utilizarse con un cilindro de gas de calibración)		4 válvulas (para utilizarse con 1 - 4 cilindros de gas de calibración)	
	Con carga	Sin Carga	Con Carga	Sin carga
Detector de un solo gas ALTAIR / ALTAIR PRO	-	10128644	-	10128643
Detector multigas ALTAIR 4/4X	10128630	10128642	10128629	10128641
Detector multigas ALTAIR 5/5X	10128626	10128628	10128625	10128627

Las estaciones de pruebas del sistema Galaxy GX2 vienen con conexiones pre-configurados, púas, filtro de aire fresco, suministro de energía con el enchufe correspondiente, kit con repuestos (tuberías de gas, púas y tapones), cable Ethernet (cable corto para conexión entre estaciones de pruebas), y protector de pantalla. Por favor consulte la información para ordenar de abajo para otros componentes del sistema, incluyendo el portacilindro electrónico (incluye regulador) o el portacilindro no electrónico (sin regulador), el Software Link Pro de MSA, la llave digital segura USB, la tapa final y la estación de carga para diversas unidades.

Accesorios

N/P	Descripción
10105756	Portacilindro electrónico
10125135	Portacilindro no electrónico
10127111	Tarjeta SD de 4 GB
10123938	Llave de Software Link Pro de MSA (roja)
10123937	Llave digital segura USB (negra)
10125907	Tapa final
10127422	Estación de carga multiunidad ALTAIR 4/4X
10127427	Estación de carga multiunidad ALTAIR 5/5X
10127808	Impresora de estación de pruebas
10127807	Cable de impresora
10126437	Rollo de stickers
10126138	Rollo de stickers y recibos
10127112	Guía de inicio rápido
10127518	Cable Ethernet de 12" para la conexión entre estaciones de pruebas
10126657	Kit de clips para riel DIN (2 clips y tornillos por kit)
10062364	Riel DIN tipo Omega de 0.5m, perforado, de acero, zincado
10062365	Riel DIN tipo Omega de 1m, perforado, de acero, zincado
10062366	Riel DIN tipo Omega de 2m, perforado, de acero, zincado
10082834	Transreceptor IR USB
10034391	Regulador de flujo de demanda (CL2 y NH3)
710289	Regulador de demanda de alta capacidad (<3000 psi)
10126268	Adaptador de alimentación de vehículo

Gas de calibración

N/P	Descripción
10048280	Cilindro de calibración de gas (34L) 1.45% CH4, 15% O2, 60 ppm CO, 20 ppm H2S
10045035	Cilindro de calibración de gas (54L) 1.45% CH4, 15% O2, 60 ppm CO, 20 ppm H2S
10117738	Cilindro de calibración de gas (58L) 1.45% CH4, 15% O2, 60 ppm CO, 20 ppm H2S, 10 ppm SO2
10098855	Cilindro de calibración de gas (34L) 1.45% CH4, 15% O2, 60 ppm CO, 20 ppm H2S, 10 ppm SO2
10103262	Cilindro de calibración de gas (58L) 1.45% CH4, 15% O2, 60 ppm CO, 20 ppm H2S, 2.5% CO2

Especificaciones técnicas

Temperatura de operación	Sistema GALAXY GX2	0-40°C
Toma de corriente	Módulo de alimentación	100-240 VAC, 47-63 Hz
	Modulo de vehículo opcional	9-32 VDC
Características físicas	Estación de pruebas	Altura: 11.80" (299.72 mm)
		Ancho: 6.50" (165.10 mm)
		Profundidad: 7.90" (200.66 mm)
	Portacilindro	Material: acrilonitrilo-butadieno-estireno (ABS)
		Altura: 11.80" (299.72 mm)
		Ancho: 6.50" (165.10 mm)
		Profundidad: 6.10" (154.94 mm)
		Material: acrilonitrilo-butadieno-estireno (ABS)
		Altura: 11.80" (299.72 mm)
	Estación de carga multiunidad	Ancho: 6.50" (165.10 mm)
		Profundidad: 6.44" (163.58 mm)
		Material: acrilonitrilo-butadieno-estireno (ABS)

Nota: Este boletín únicamente contiene una descripción general de los productos mostrados en él. Aunque aquí se describen usos y capacidades, el producto no debe ser usado bajo ninguna circunstancia por individuos sin entrenamiento ni calificación para hacerlo, ni hasta que las instrucciones del producto – incluyendo todas las advertencias y precauciones mencionadas – hayan sido leídas y entendidas por completo. Únicamente los manuales contienen la información, completa y a detalle, para el uso y cuidado adecuados de estos productos.



Corporativo

1000 Cranberry Woods Drive Cranberry Township, PA 16066 USA
Teléfono 724-776-8600
www.MSAafety.com

Centro de Atención a Clientes U.S.A.

Tel 01-800-MSA-7222
Fax 01-800-967-0398

MSA Canadá

Tel 1-800-672-2222
Fax 1-800-967-0398

MSA Europa

Tel +49 (0) 306886-0
Fax +49 (0) 306886-1558

MSA México

Tel 01-800-672-2222
Fax 01-800-967-0398

www.MSAafety.com

Centro de Atención a Clientes México

Tel 01 800 MSA SCBA
01-800-672-7222

MSA Internacional

Tel 724-776-8626
No. Gratuito 01-800-672-7222
Fax 724-741-1559

Oficinas y representantes en el mundo:

Para mayor información:

