



KELLER

TRANSMISOR DE DATOS REMOTO AUTÓNOMO Y DATA LOGGER GSM-2

ALIMENTACIÓN CON PILA Y DISPONIBLE PARA TUBOS DE 2"

La época en la que se debía ir personalmente de un lugar a otro para recolectar datos ya ha pasado definitivamente. El transmisor de datos remoto GSM-2 envía los datos de las medidas por e-mail o por SMS directamente a la oficina del cliente donde quiera que éste se encuentre.

Muy fácil de instalar, el GSM-2 integra una unidad GSM que envía los datos recopilados por e-mail (con conexión vía GPRS) o por SMS. La transferencia de datos funciona en ambos sentidos (desde y hacia el módulo GSM-2), permitiendo así tanto la lectura remota de los datos como la configuración del instrumento.

Las aplicaciones principales del módulo GSM-2 son en aguas subterráneas, pozos, tanques, nivel en canales abiertos, abastecimiento de agua, aguas residuales...

El módulo GSM-2 tiene las siguientes características y ventajas:

- Alimentación con pila (bajo consumo, años de duración)
- Diámetro inferior a 2" (encaja fácilmente en los tubos standard)
- La pila y la antena están integradas
- Interfaces para diversos sensores
- Sensor de presión atmosférica integrado



El software gratuito GSM-2 DataManager actúa como centro de monitorización, control y organización del sistema. Captura y muestra los datos recibidos de la unidad GSM-2, y los graba en una base de datos MySQL.

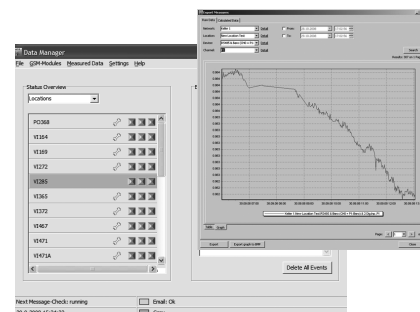
Este software ofrece diferentes funcionalidades para exportar los datos o servicios web, que incluso permiten la transferencia de los datos a terceros que los pueden integrar en sus sistemas de adquisición de datos.

Las funciones principales del software GSM-2 DataManager son:

- Registro automático de los nuevos puntos de medida
- Monitorización de los puntos de medida
- Configuración remota (p.ej. de los intervalos de medida, intervalos de transferencia, etc.)
- Planificación de la exportación de datos
- Previsualización de los gráficos de las medidas



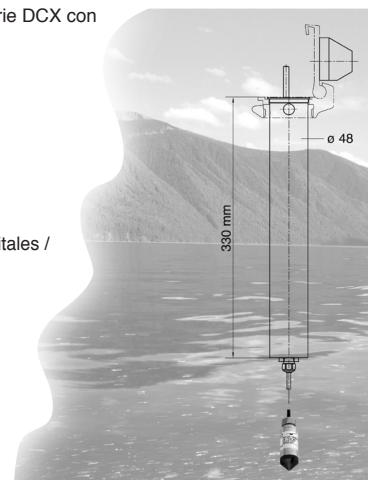
GSM-2



Software GSM-2

Especificaciones

Conexión	Para los transmisores de presión de la serie 30 o los Data Loggers de la serie DCX con el interface digital RS485
Protección	IP65
Alimentación	Pila de Litio DD 3,9V / 32Ah
Vida de la pila *	10 años a 1 medida/hora y 1 transmisión/día
Banda GSM	Quad 850/900/1800/1900 MHz
Opciones de transferencia	e-mail (SMTP y POP3), SMS y conexión (V.32/V110)
Interface de la antena	Hembra SMA
Alimentación de los sensores	12 V / 5 V / 3,7 V
Interfaces	BUS KELLER RS485 / 2 entradas de tensión (0...2,5 V, 10 Bit) / 2 entradas digitales / opcional: SDI-12, ...
Rango de temperaturas	-20 ... 50 °C
Período de medida / de envío más corto	1 minuto
Material de la carcasa	Acero inoxidable 316L (DIN 1.4435)
Dimensiones de la carcasa	48 x 330 mm (diámetro x longitud)
Sensor barométrico integrado:	
Precisión / resolución	típica ±0,5mbar (-20...40°C) / tip. 0,2mbar
Estabilidad a largo plazo	típica ±1mbar (12 meses)
Precisión de la temperatura	típica ±1°C, resolución típica 0,2°C



* Influencias exteriores pueden reducir la vida de la pila

Sujeto a variaciones

02/2009

KELLER AG für Druckmesstechnik	St. Gallerstrasse 119	CH-8404 Winterthur	Tel. +41 (0)52 - 235 25 25	Fax +41 (0)52 - 235 25 00
KELLER Ges. für Druckmesstechnik mbH	Schwarzwaldstrasse 17	D-79798 Jestetten	Tel. +49 (0)7745 - 9214 - 0	Fax +49 (0)7745 - 9214 - 60

Compañías con ISO 9001 aprobada

www.keller-druck.com